

2024



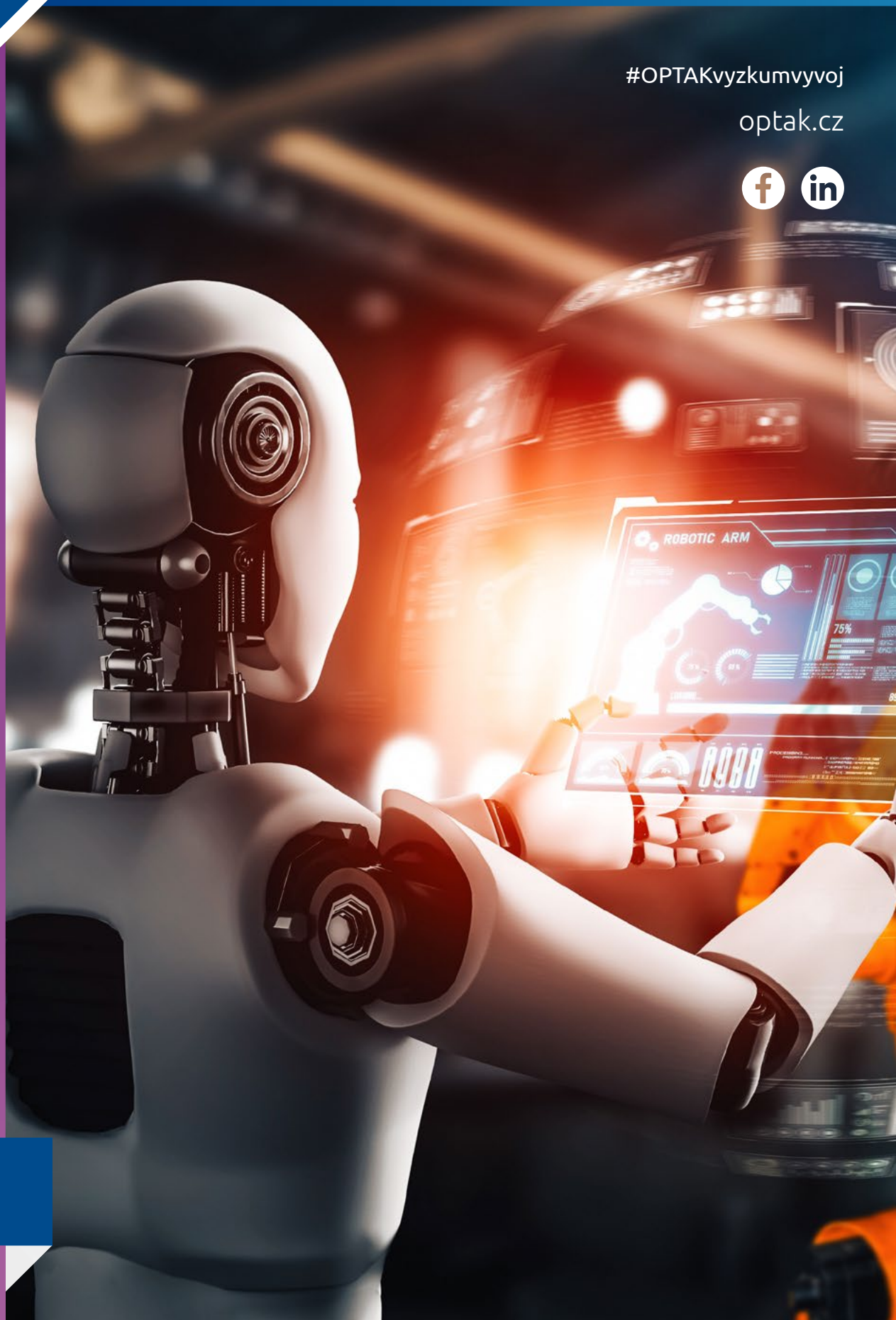
OP TAK  
VÝZKUM, VÝVOJ,  
INOVAČE A DIGITALIZACE

pro vaše chytré podnikání  
**INOVOJTE**

**Aplikace** – výzva III. – DEEP TECH

#OPTAKvyzkumvyvoj

optak.cz



OP TAK



**Alokace:**  
**3 mld. Kč**  
(s možností  
navýšení)



**Vyhlášení výzvy:**  
**29. 11. 2024**



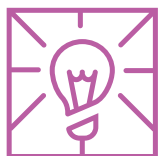
**Zahájení příjmu  
žádostí:**  
**16. 12. 2024**



**Ukončení příjmu  
žádostí:**  
**19. 03. 2025**



**Ukončení fyzické  
realizace:**  
**30. 06. 2028**



## Aplikace – výzva III. – DEEP TECH

**Podpora průmyslového výzkumu a experimentálního vývoje realizovaného v oblastech Deep tech**



### Podporované aktivity:

Získávání nových znalostí potřebných pro vývoj nových produktů, materiálů, technologií a služeb prostřednictvím realizace projektů průmyslového výzkumu a experimentálního vývoje.

Podpora výzkumu a vývoje v definovaných oblastech deep tech výzvy s cílem využití potenciálu pokročilých technologií a pokročilých digitálních řešení vedoucích k transformaci průmyslových ekosystémů se zaměřením na aktuální průmyslové a společenské výzvy.



### Výše dotace:

3 mil. Kč - 125 mil. Kč



### Míra podpory:

v závislosti na kategorii činnosti jako je průmyslový výzkum / experimentální vývoj a bonifikace za účinnou spolupráci

- 45 % až 80 % - malý podnik,
- 35 % až 75 % - střední podnik,
- 25 % až 65 % - velký podnik,
- 85 % - výzkumná organizace.



### Cílová skupina:

- malý a střední podnik (definice GBER, čl.25),
- velký podnik pouze:
  - za podmínky realizace projektu s MSP s min. podílem 30 % na CZV projektu,
  - nebo s podmínkou min. 20 % pro MSP a min. 10 % pro VO.
- výzkumná organizace (pouze v role partnera).



### Způsobilé výdaje:

- externí služby – smluvní výzkum, poradenské služby VaV využité pro účely projektu a ostatní provozní náklady, max. ve výši 30 % CZV,
- osobní náklady – mzdy a pojistné výzkumných pracovníků, techniků a ostatního technického podpůrného personálu v rozsahu nezbytném pro účely projektu,
- náklady na nástroje, přístroje a vybavení pořízených od třetích stran v podobě odpisů dlouhodobého hmotného movitého majetku, v nezbytném rozsahu a po dobu, kdy jsou využívány pro účely projektu max. ve výši 20 % CZV,
- náklady na materiál a komponenty,
- paušální náklady (dodatečné režijní náklady) ve výši 15 % z osobních nákladů.



### Klíčová specifika a omezení:

Realizace průmyslového výzkumu a experimentálního vývoje v jedné z oblastí DEEP TECH definovaných v příloze č. 11 této výzvy.

Pokud dojde k **převisu poptávky**, tj. v okamžiku, kdy finanční objem v podaných žádostech o podporu dosáhne 200 % výše alokace výzvy, si Řídicí orgán vyhrazuje možnost **ukončení příjmu žádostí nejdříve 7. prosince 2025**.



Spolufinancováno  
Evropskou unií

