

2024



OP TAK  
VÝZKUM, VÝVOJ,  
INOVAČE A DIGITALIZACE

pro vaše chytré podnikání  
**INOVIJTE**

**Aplikace** – mezinárodní spolupráce

#OPTAKvyzkumvyvoj

optak.cz



OP TAK



**Alokace:**  
**500 mil. Kč**  
(s možností navýšení)



**Vyhlášení výzvy:**  
**20. 09. 2024**



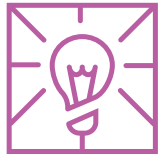
**Zahájení příjmu  
žádostí:**  
**04. 10. 2024**



**Ukončení příjmu  
žádostí:**  
**30. 11. 2026**



**Ukončení fyzické  
realizace:**  
**30. 06. 2029**



## Aplikace – mezinárodní spolupráce

**Provádění průmyslového výzkumu a experimentálního vývoje realizovaného ve spolupráci s minimálně jedním zahraničním partnerem**



### Podporované aktivity:

Získávání znalostí pro vývoj nových produktů a technologií prostřednictvím mezinárodních projektů průmyslového výzkumu a vývoje, podávaných v mezinárodních sítích jako IraSME nebo ve spolupráci s mezinárodními partnery z jedné či více zemí, s podmínkou schválení a veřejné podpory z regionálních nebo národních programů partnerských zemí. (Seznam partnerských států je v případě zájmu možné rozšířit.)



### Výše způsobilých výdajů:

3 mil. Kč – 50 mil. Kč



### Míra podpory:

v závislosti na kategorii činnosti jako je průmyslový výzkum / experimentální vývoj a bonifikace za účinnou spolupráci

- 45 % - 80 % - malý podnik,
- 35 % - 75 % - střední podnik,
- 25 % - 65 % - velký podnik,
- 85 % - výzkumná organizace.



### Cílová skupina:

- malý a střední podnik (definice GBER, čl.25),
- velký podnik pouze:
  - za podmínky realizace projektu s MSP s min. podílem 30 % na CZV projektu,
  - nebo s podmínkou min. 20 % pro MSP a min. 10 % pro VO.
- výzkumná organizace (pouze v role partnera).



### Způsobilé výdaje:

- externí služby – smluvní výzkum, poradenské služby VaV využité pro účely projektu a ostatní provozní náklady, max. ve výši 30 % CZV,
- osobní náklady – mzdy a pojistné výzkumných pracovníků, techniků a ostatního technického podpůrného personálu v rozsahu nezbytném pro účely projektu,
- náklady na nástroje, přístroje a vybavení pořízených od třetích stran v podobě odpisů dlouhodobého hmotného movitého majetku, v nezbytném rozsahu a po dobu, kdy jsou využívány pro účely projektu max. ve výši 20 % CZV,
- náklady na materiál a komponenty,
- paušální náklady (dodatečné režijní náklady) ve výši 15 % z osobních nákladů.



### Klíčová specifika a omezení:

Žadatel k žádosti o podporu dokládá popis společného mezinárodního projektu a návrh smlouvy o spolupráci mezi partnery. K vydání Rozhodnutí o poskytnutí podpory dokládá vyjádření zahraničního poskytovatele o doporučení k financování nebo jeho ekvivalentu. Podepsané rozhodnutí o poskytnutí podpory zahraničního partnera se dokládá k první žádosti o platbu.

**Maximální plánovaná doba realizace projektu je 42 měsíců.**



Spolufinancováno  
Evropskou unií



MINISTERSTVO  
PRŮMYSLU A OBCHODU